

Vertical Access Sàrl

Services ■ Commerces ■ Formation

9 collaborateurs – 2 box
Semsales

Né dans un environnement à l'esprit d'entrepreneur, Jean-Pascal Charpilloz est issu d'une famille horlogère de Malleray-Bévilard dans le Jura-Bernois. Dès son adolescence, il pratique la montagne et travail pour un guide de montagne en tant que cordiste.

Premier de cordée

En 2003, Jean-Pascal, alors âgé de 20 ans, réalise qu'il peut offrir ses compétences acquises en montagne en créant une activité professionnelle de travaux sur cordes. Ainsi, en parallèlement à ses études universitaires en Sport, il démarche et trouve ses premiers clients auprès des gérances immobilières pour le nettoyage des cages d'escaliers et divers travaux d'entretiens aériens.

Arrivant au terme de son master en sciences du sport, les affaires marchent bien au point de ne plus arriver à réaliser tous les mandats seul. Il doit alors se positionner et choisir de professionnaliser la structure de l'entreprise, ou arrêter complètement cette activité. Ainsi, c'est en 2010, avec un associé, qu'ils fondent Vertical Access, qui est devenu Vertical Access Sàrl en 2012 avec siège à la Tour-de-Peilz.

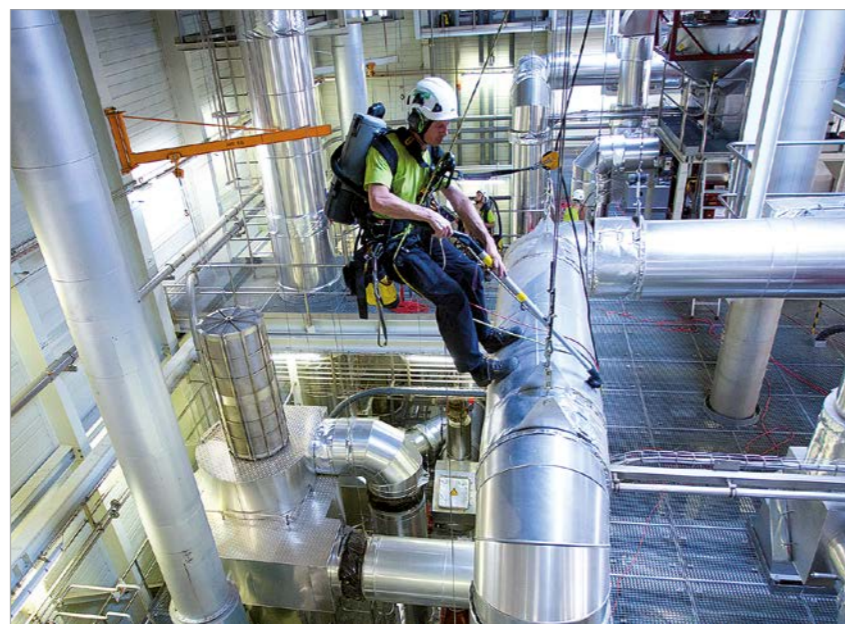
L'équipe propose d'intervenir aux endroits inaccessibles par toutes sortes d'autres moyens conventionnels (échafaudages, nacelles, etc...). «Une fois positionné à l'endroit nécessitant notre intervention, il nous arrive de faire du nettoyage, de la maintenance de machines industrielles, de la mécanique, de la maçonnerie, de la peinture, l'abatage d'un arbre ou la stabilisation d'une

falaise.» indique le jeune entrepreneur. Son secteur d'activité est un marché de niche qui touche aussi bien aux domaines du bâtiment, du génie civil, de l'industrie que des travaux en terrain naturel.



Jean-Pascal Charpilloz
Fondateur et directeur
de l'entreprise.

Installé depuis fin 2015 dans les Streetbox™ de la Route de la Broye à Semsales, l'équipe propose 3 secteurs de compétence: les travaux sur cordes, le commerce (vente d'équipement avec contrôles périodiques du matériel ainsi que formation des utilisateurs) et les études sur site avec analyse de risques.



La sécurité face au danger

Riche de son expérience d'enseignant, Jean-Pascal Charpilloz forme maintenant des adultes à la gestion des risques et aux précautions liées à cette activité. Il pratique également une politique de formation continue: «Coacher des ados m'a apporté beaucoup pour épauler et souder notre équipe.» confie-t-il en souriant.

Actuellement, l'équipe est composée de 9 personnes dont 5 temps plein, en fonction des mandats, dont 2 chargés de sécurité et 1 ingénieur en sécurité. Sa force est de pouvoir compter sur les compétences de personnes issues d'horizons différents et de secteurs d'activités variés. Elles ont toutes un



dénominateur commun; la même passion pour la verticalité et la technicité de ce métier.

«Notre succès est la sécurité dans toutes nos actions», précise Sylvain Torriani, ami proche devenu chef d'équipe. «Il faut du professionnalisme, de la rigueur et une bonne collaboration tant entre collègues qu'avec nos clients.»

«... nous sommes une équipe soudée et solidaire qui partageons la même vision...»

En ayant développé un concept sécuritaire global, l'entreprise fonctionne en suivant scrupuleusement un solide système qualitatif. Audité par le bureau Veritas à la demande d'un client important, elle a obtenu la certification SMETA. Chaque collaborateur est au bénéfice de formations de travailleur sur cordes, prin-

cipalement la formation IRATA (Industrial Rope Access Trade Association) qui est la formation reconnue mondialement. Le plan de formation continue implique chaque mois que chaque collaborateur effectue des exercices en équipe pour améliorer, notamment, encore et toujours la performance dans les manœuvres de sauvetages complexes.

«Nous sommes une équipe soudée et solidaire qui partageons la même vision du travail» confie Mathieu Dumont, chef de chantier, fort d'une expérience en Nouvelle Zélande dans le montage des éoliennes. Dans ce domaine, l'humain est l'élément clef. La confiance au sein de l'équipe se forge autour des personnes qui doivent posséder; sagesse, agilité physique, être sportif et ne pas avoir le vertige. Un esprit qui demande à chacun de collaborer au sens noble, de s'entraider et au pire, effectuer une évacuation en cas de blessure ou malaise ■

Streetbox™ n° 30

Route de la Broye 61
1623 Semsales

Tél.: 026 918 57 57
info@vertical-access.ch
www.vertical-access.ch

Les avantages de la modularité Streetbox™:

Forte d'une croissance généreuse depuis 4 ans, Vertical Access Sàrl s'est fixés pour objectif de gagner encore des parts de marché en Romandie et d'entamer un développement sur le territoire alémanique. Dans cette perspective, ils entament des recherches dès le début 2015 pour investir dans l'acquisition de nouveaux locaux. En cherchant une localisation proche de la Riviera, tout en restant à proximité des axes de communications fréquemment utilisés, ils trouvent leur bonheur sur le site Streetbox de Semsales, route de la Broye avec l'achat de 2 box.

«L'avantage principal était de pouvoir acquérir des locaux modulables selon nos capacités financières. Le fait d'être situé juste à côté de l'autoroute nous permet aussi de gagner en visibilité, ce qui est un atout non négligeable.» précise Jean-Pascal Charpilloz, qui envisage un agrandissement prochain avec l'acquisition d'au moins 2 box supplémentaires.

